



Vorlagennummer: BV/24/150
 Vorlageart: Beschlussvorlage
 Öffentlichkeitsstatus: öffentlich

Beschlussvorschlag zum Ankauf einer Fläche von der Bundesanstalt für Immobilienaufgaben (BImA) Rostock | in der Gemarkung Schmachter See, Flur 1, Flurstück 2/10, Größe: 1.442 m²

Datum: 12.09.2024
Federführend: Planen und Bauen
Antragsteller/in:

Beratungsfolge	Geplante Sitzungstermine	Öffentlichkeitsstatus
Gemeindevertretung Ostseebad Binz (Entscheidung)		N

Beschlussvorschlag

Die Gemeindevertretung beschließt in ihrer Sitzung am 26.09.2024 den Erwerb des Flurstückes Gemarkung Schmachter See, Flur 1, Flurstück 2/10 (1.442 m²) von der Bundesanstalt für Immobilienaufgaben in Höhe von 108.000,00 €.

Begründung

Die Gemeinde Ostseebad Binz hatte 2022, nach Angebot, eine Kaufanfrage für das o.g. Flurstück bei der Bundesanstalt für Immobilienaufgaben (BImA) gestellt. Die BImA bietet nun der Gemeinde das Flurstück zum Kauf an. Der Bodenrichtwert, mit 75,00 €/m², wurde durch ein Gutachten der Verkäuferin ermittelt. Der Kaufpreis liegt bei einer Flächengröße von 1.442 m² bei 108.000,00 € (Abrundung/Nachlass von 108.150,00 €).

Derzeit sind dort Bootsschuppen angesiedelt, auf dem Grundstück liegen 11 Nutzungsverträge. Diese nehmen überwiegend Bezug auf das SchuldRAnpG bzw. stellen das Eigentum der Nutzer an den aufstehenden Baulichkeiten fest. Ein Vertrag umfasst lediglich eine Zuwegung.

Empfehlung der Verwaltung:

Die Verwaltung sieht sowohl Schutz- als auch Entwicklungspotenzial auf der Fläche, welche direkt an die Schmachter-See-Promenade grenzt. Sie könnte sowohl touristischer als auch sozialer Verwendung entsprechen. Das Flurstück befindet sich im Landschaftsschutzgebiet, daher muss die Entwicklung landschaftsgebundener Erholung dienen. So kann die Fläche als Angebotsfläche für Bewegungsthemen (z.B. Yoga, Quigong auch überda) oder auch Kulturthemen im Außenbereich (z.B. Kunstgalerie im Außenraum) oder als Addition zum Rundweg des Skate- und Bewegungsparks.

Finanzielle Auswirkungen

Einnahmen	Nein	Mittel stehen zur Verfügung	teilweise
		Produkt/SK: 01140200/04810000	
Keine haushaltsmäßige Berührung	Nein	Mittel stehen nicht zur Verfügung	teilweise

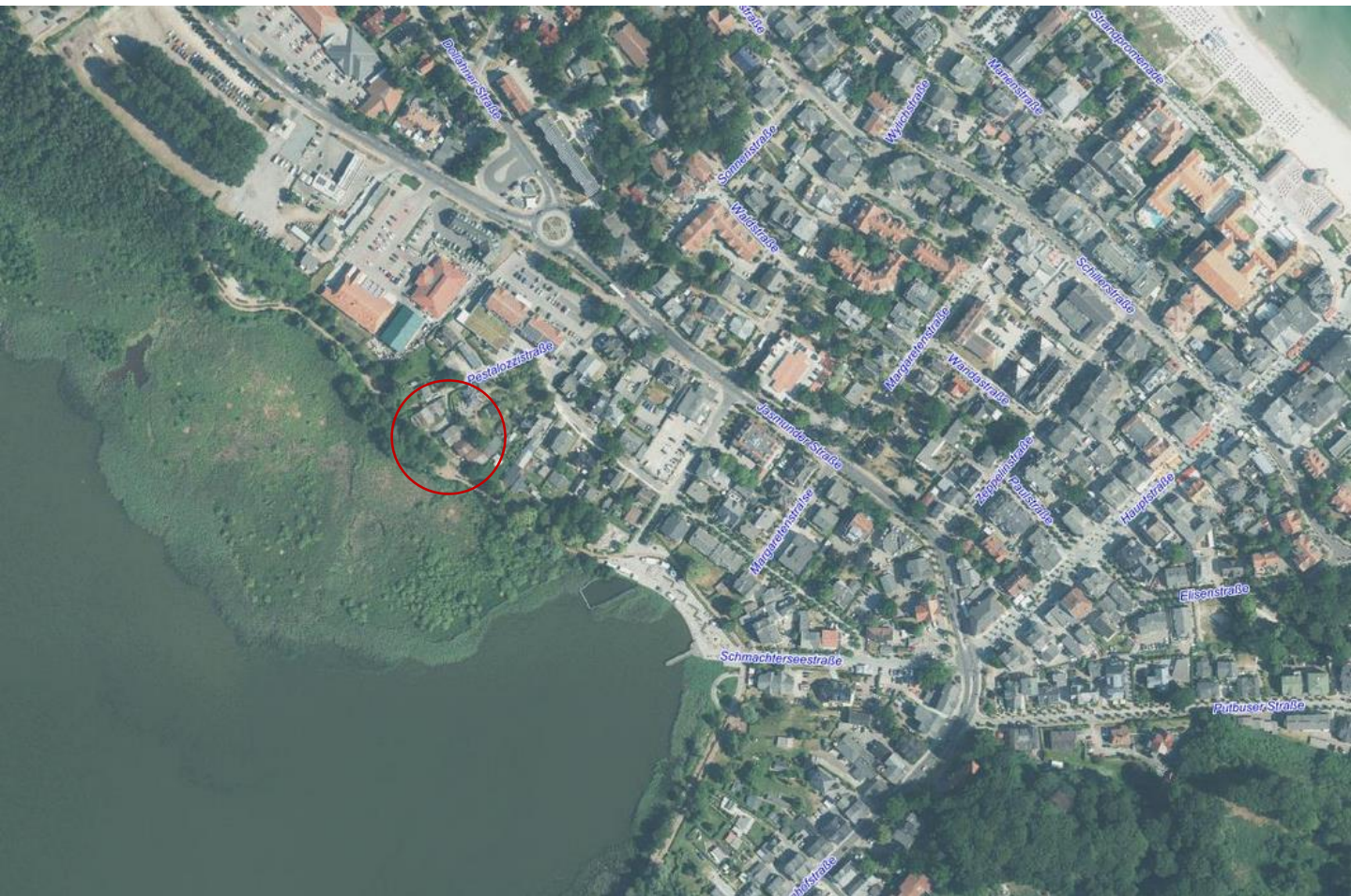


Bemerkungen: Für Flächenankäufe stehen im HhJ 2024 10.000 € zur Verfügung.
--

Anlage/n

2 - Anlage Übersichtskarten (öffentlich)

Übersichtskarte



Lagekarte des Flurstückes
Gemarkung Schmachter See, Flur 1,
Flurstück 2/10 (1.442 m²)



